



Anwendungsleitfaden  
The GelBottle Deutschland

# GELLACK MANIKÜRE

## AUFTRAGEN VON TGB GELLACK

### SCHRITT 1: NAGELVORBEREITUNG



- Desinfiziere Deine Hände, ziehe Dir Einweghandschuhe an und desinfiziere die Hände Deiner Kundin.
- Nagelhaut mit einem [Nagelhautschieber](#) zurückschieben und überschüssige Nagelhaut vorsichtig entfernen.
- Feile und forme die Nägel mit einer TGB [Feile der Körnung 120/180](#).
- Raue dann vorsichtig die Nägel mit einem TGB [Buffer der Körnung 100/180](#) an, um jeglichen Nagelglanz zu entfernen.
- Dehydriere und reinige die Nagelplatte mit 100% Aceton. KEINE „Prep-and-Wipe“ oder „Cleaner Lösungen“ verwenden.

### SCHRITT 2: BASE COAT

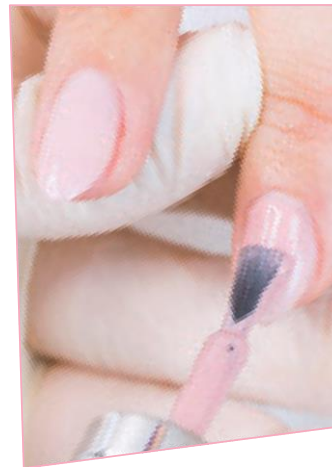
- Trage eine dünne und präzise Schicht TGB [2in1 Base coat](#) (bei sehr festen und starken Nägeln) oder TGB [Rubber Base Coat](#) (bei weichen und brüchigen Nägeln) auf und ummantle dann die Nagelspitzen.
- Benutze zum Aushärten eine TGB [LED-Lampe](#) im Low-Heat-Modus für 99 Sekunden (Diese Lampe wurde speziell zum Aushärten von TGB Produkten entwickelt)

### SCHRITT 3: ERSTE GELLACKSCHICHT

- Trage die erste Schicht einer TGB [Gellackfarbe](#) Deiner Wahl auf und ummantle dann die Nagelspitze.
- Benutze zum Aushärten eine TGB LED-Lampe im Low-Heat-Modus für 60 Sekunden

### SCHRITT 4: ZWEITE GELLACKSCHICHT

- Trage die zweite Schicht einer TGB [Gellackfarbe](#) Deiner Wahl auf und ummantle dann die Nagelspitze.
- Benutze zum Aushärten eine TGB [LED-Lampe](#) im Low-Heat-Modus für 60 Sekunden



### SCHRITT 5: TOP COAT

- Trage TGB [Extreme Shine Top Coat](#), TGB [Rubber Top Coat](#) oder TGB [Matte Top Coat](#) auf und ummantle die Nagelspitze.
- Aushärten mit der TGB [LED-Lampe](#) für 60 Sekunden.
- Nach dem Aushärten müssen die TGB Top Coats nicht gecleanert werden, da alle TGB Top Coats Schwitzschichtfrei sind.
- Ein Tipp von uns: nach dem Aushärten die Nägel kurz „abkühlen“ lassen und dann TGB [Nagelöl](#) in die Nagelhaut einmassieren.
- Jetzt sind die Nägel bereit zum Fotografieren. Nicht vergessen uns auf Insta zu taggen [@the\\_gelbottle\\_deutschland](#) 😊



## ENTFERNUNG DER GELLACKE

### SCHRITT 1: NAGELVORBEREITUNG

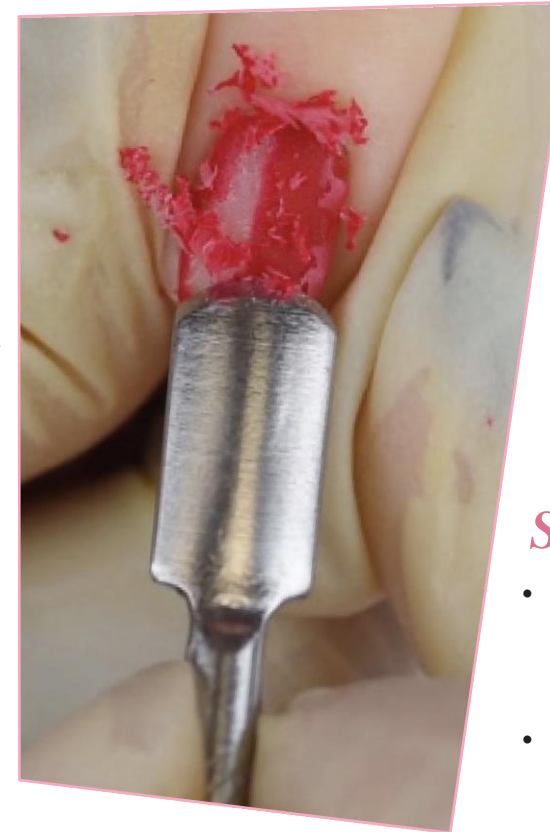
- Desinfiziere Deine Hände, ziehe Dir Einweghandschuhe an und desinfiziere die Hände Deiner Kundin.
- Nagelhaut mit dem TGB [Nagelhautschieber](#) zurückschieben und überschüssige Nagelhaut vorsichtig entfernen.

### SCHRITT 2: TOP COAT ENTFERNUNG

- Raue den Top Coat mit einer TGB der Körnung [120/180](#) auf.

### SCHRITT 3: ABLÖSEN DES

- Eine TGB [Fusselfreie Zelle](#) in reichlich 100% Aceton einweichen über den Nagel legen und entweder in Aluminiumfolie einwickeln oder mit TGB [Soak-off Clips](#) befestigen.
- 10-15 Minuten einwirken lassen. Die Zeiten können je nach verwendetem Produkt, Nagelkunst, Glitzer und Anzahl der Schichten variieren.



### SCHRITT 4: ENTFERNEN DES GELLACKS

- Entferne den Gellack, BIAB™ oder die Nagelverlängerung von einem Nagel, während der Rest im Aceton bleibt (Wenn alle Nägel gleichzeitig herausgenommen werden, beginnt der Gellack sich zurückzusetzen und wird wieder hart).
- Gellack, BIAB™ oder die Nagelverlängerung sollten sich einfach ablösen. Wenn es schwer abgeht, lass es einfach noch eine Weile länger einweichen.
- Entferne den restlichen eingeweichten Gellack, BIAB™ oder die Nagelverlängerung mit einem scharfen TGB [Nagelhautschieber](#).
- Stelle sicher, dass Du die natürliche Nagelspitze Deiner Kundin mit Deinem Finger stützt während Du den Gellack, BIAB™ oder die Nagelverlängerung entfernst, um ein Verbiegen oder Einreißen des Nagels zu vermeiden.

### SCHRITT 5: BUFFERN UND FORMEN

- Wenn noch TGB Base Coat-Rückstände vorhanden sind, buffere diese vorsichtig mit einem [TGB 100/180 Buffer](#) ab.
- Wenn Du eine andere Gelapplikation durchführst, muss nur der verbleibende Base Coat angeraut werden, um ein übermäßiges Feilen des natürlichen Nagels zu vermeiden und die Nagelhaut zu schonen.
- TGB [Nagelöl](#) die Nagelhaut und Nagelplatte einmassieren.

Unser Builder in a Bottle™ (BIAB™) mit mittlerer Viskosität kann als Verstärkungsschicht vor dem Auftragen von TGB Gellack, als Naturnagelverstärkung, oder zum Modellieren von kurzen bis mittellangen Verlängerungen mit TGB Schablonen oder TGB Clear Tips verwendet werden. Alle Flaschen haben einen praktischen Pinsel in der Kappe.

## TGB BIAB™ CLEAR & WHITE

TGB BIAB™ Clear und White muss mit dem TGB 2in1 Base Coat oder TGB Rubber Base Coat verwendet werden. TGB BIAB™ Clear und White ist nicht mit Aceton ablösbar, sondern muss abgefeilt oder abgefräst werden.

## TGB NUDE BIAB™

Die TGB Nude BIAB™ Reihe ist Base Coat, Hafter und Primer in einem und ist mit Aceton ablösbar. Die TGB Nude BIAB™ Reihe bietet 4 Haftungsstufen:

- 1. Normale Haftung:** Nude BIAB™ direkt auf vorbereitete/angeraute Nagelplatte (Staubfrei, ohne Aceton, keinen Cleaner verwenden). Bevorzugt bei gesunden nicht-fettigen Nägeln.
- 2. Mittelstarke Haftung:** Nude BIAB™ auf vorbereitete/angeraute, Aceton-gereinigte Nagelplatte auftragen. Für leicht fettige Nägel mit leichten Lifting-Problemen.
- 3. Starke Haftung:** TGB 2in1 Base Coat auf vorbereitete und angeraute, Aceton-gereinigte Nagelplatte auftragen, aushärten, und mit Nude BIAB™ weiterarbeiten. Für fettige Nägel mit Lifting-Problemen.
- 4. Extrastarke Haftung:** TGB Rubber Base Coat auf vorbereitete/angeraute, Aceton gereinigte Nagelplatte auftragen, aushärten und weiter mit Nude BIAB™ arbeiten. Auf weichen und brüchigen Nägeln oder wenn nichts anderes mehr hält 😊.

## SCHRITT 1: NAGELVORBEREITUNG

- Desinfiziere Deine Hände, ziehe Dir Einweghandschuhe an und desinfiziere die Hände Deiner Kundin.
- Nagelhaut mit dem TGB Nagelhautschieber zurückschieben und überschüssige Nagelhaut vorsichtig entfernen.
- Feile und forme die Nägel mit einer TGB Feile der Körnung 220/240 oder 120/180.
- Mit einem TGB Buffer der Körnung 100/180, die Nägel vorsichtig anrauen um jeglichen Nagelglanz zu entfernen.
- TGB Haftungsstufe je nach Nagelaufbau des Kunden aussuchen und ausführen.

## SCHRITT 2: BIAB™ AUFTRAGEN

- Trage eine mittlere Perle TGB BIAB™ auf. Verteile diese von einer Seite zur anderen und ziehe das BIAB™ vom Nagelhautbereich weg. Vermeide dicke Ablagerungen rund um die Nagelhaut.
- Die Nagelspitze mit dem BIAB™ ummanteln.
- Modelliere und härte einen Nagel nach dem anderen und drehe ggf. die Hand, um bei Bedarf eine C-Kurve zu modellieren.
- Bei starken Nägeln mit natürlicher C-Kurve kann der BIAB™ in mehreren Schichten wie ein Nagellack vor dem Aushärten aufgetragen werden.
- Aushärten mit der TGB LED-Lampe: Bei einer dicken Schicht 60 Sekunden aushärten, bei mehreren dünnen Schichten jeweils 30 Sekunden. Bei der letzten Schicht 60 Sekunden aushärten (Die TGB LED-Lampe wurde speziell zum Aushärten von TGB-Produkten entwickelt. Wir empfehlen nur die Verwendung unserer TGB Led-Lampe).

## SCHRITT 3: FORMEN UND FEILEN

- Nach dem Aushärten alle modellierten Nägel mit einem Schwitzschichtentferner oder mit Aceton abwischen.
- Feile und/oder forme die Nägel mit einer 120/180iger TGB Feile und mit einem 100/180er Buffer. Unbedingt drauf achten, die Nagelhaut nicht zu verletzen!
- Entferne Staub mit einem Pinsel.

## SCHRITT 4: VERSIEGELN

- Für einen natürlichen Finish, eine Schicht TGB Extreme Shine Top Coat auftragen und 30 Sekunden aushärten.
- Nach dem Aushärten muss der Extreme Shine Top Coat NICHT gecleanert werden da alle Top Coats von TGB Schwitzschicht frei sind.
- Ein Tipp von uns: Nach dem Aushärten die Nägel kurz „abkühlen“ lassen und dann TGB Nagelöl in die Nagelhaut einmassieren.
- Klick, klick, fertig für Dein Foto (Tag uns doch auf [IG](#))

# TGB CLEAR TIPS

## NAGELVERLÄNGERUNG MIT BIAB™

### SCHRITT 1: NAGELVORBEREITUNG

- Desinfiziere Deine Hände, ziehe Dir Einweghandschuhe an und desinfiziere die Hände Deiner Kundin.
- Nagelhaut mit dem TGB [Nagelhautschieber](#) zurückschieben und überschüssige Nagelhaut vorsichtig entfernen.
- Feile und forme die Nägel mit einer TGB Feile der [Körnung 220/240](#) oder [120/180](#).
- Mit einem TGB Buffer der [Körnung 100/180](#), die Nägel vorsichtig anrauen um jeglichen Nagelglanz zu entfernen.
- Dehydriere und reinige die Nagelplatte mit 100% Aceton. Keine „Prep-and-Wipe“ oder Cleaner Lösungen verwenden.

### SCHRITT 2: VERLÄNGERUNG MIT TGB CLEAR TIPS

- TGB [Clear Tips](#) auf den natürlichen Nagel mit TGB [Nagelkleber](#) aufkleben. Stelle sicher, dass sich beim Aufkleben keine Blasen zwischen Nägeln und Spitzen bilden.
- Schneide, feile, und buffere die Spitzen mit einer 120/180er TGB Feile und einem 100/180er TGB Buffer.
- Reinige die Nägel mit 100% Aceton.

### SCHRITT 3: GRUNDIERUNG

- Trage eine dünne Schicht TGB [BIAB™](#) oder eine Schicht TGB [Rubber Base Coat](#) auf (letzteres, wenn Du TGB [Clear](#) oder [White](#) BIAB™ verwendest) und ummantle die Nagelspitze.
- Aushärten mit der TGB [LED-Lampe](#) (Die TGB LED-Lampe wurde speziell zum Aushärten von TGB-Produkten entwickelt. Wir empfehlen nur die Verwendung von einer TGB Led-Lampe)
- Im Falle eines „Hitzestoßes“ nimm die Hand aus der Lampe und lasse die Nägel kurz abkühlen. Danach die Nägel in der TGB LED-Lampe weiter aushärten lassen.

### SCHRITT 4: VERLÄNGERUNG MIT BIAB™ (I)

- Trage eine mittlere Perle TGB [BIAB™](#) auf. Verteile diese von einer Seite zur anderen und ziehe den BIAB™ vom Nagelhautbereich weg. Vermeide dicke Ablagerungen rund um die Nagelhaut.
- Weiter auf nächster Seite...

### SCHRITT 4: VERLÄNGERUNG MIT BIAB™ (II)

- Die freie Nagelspitze vom TGB [Clear Tip](#) mit dem BIAB™ ummanteln.
- Modelliere und härte einen Nagel nach dem anderen und drehe ggf. die Hand, um bei Bedarf eine C-Kurve zu modellieren.
- Bei starken Nägeln mit natürlicher C-Kurve kann der BIAB™ in mehreren Schichten wie ein Nagellack vor dem Aushärten aufgetragen werden.
- Aushärten mit der TGB [LED-Lampe](#): Bei dicker Schicht 60 Sekunden aushärten, bei mehreren dünnen Schichten jeweils 30 Sekunden aushärten. Bei der letzten Schicht 60 Sekunden aushärten.
- Bei Bedarf mehrere Male wiederholen, bis eine zufriedenstellende C-Kurve erreicht ist.

### SCHRITT 5: FORMEN UND FEILEN

- Nach dem Aushärten alle modellierten Nägel mit einem Schwitzschichtentferner oder mit Aceton abwischen.
- Feile und/oder forme die Nägel mit einer [120/180er](#) TGB Feile und mit einem [100/180er Puffer](#). Unbedingt drauf achten die Nagelhaut nicht zu verletzen!
- Entferne Staub mit einem Pinsel.

### SCHRITT 6: FÄRBEN UND/ODER VERSIEGELN

- Wenn die Nagelmodellage im natürlichen Look verbleiben soll dann TGB [Extreme Shine Top Coat](#), TGB [Rubber Top Coat](#) oder TGB [Matte Top Coat](#) auftragen und aushärten mit der TGB LED-Lampe.
- Wenn die Nagelmodellage eine TGB [Gellackfarbe](#) bekommen soll, trage die jeweilige Farbe 1-2x mal auf und härte diese aus.
- Nach dem Aushärten der TGB Gellackfarbe trage den TGB Extreme Shine Top Coat, TGB [Rubber Top Coat](#) Coat oder TGB Matte Top Coat auf und härte diesen in der TGB LED-Lampe aus.
- Nach dem Aushärten muss der Extreme Shine Top Coat, Matte Top Coat und Rubber Top Coat NICHT gecleanert werden da alle Top Coats von TGB Schwitzschicht frei sind.
- Ein Tipp von uns: nach dem Aushärten die Nägel kurz „abkühlen“ lassen und dann TGB [Nagelöl](#) in die Nagelhaut einmassieren.
- Wenn Du unseren Schritten folgst sind Dir die Kundenkomplimente fast garantiert!



# NAGELSCHABLONEN

## MODELLIEREN MIT BIAB™

### SCHRITT 1: NAGELVORBEREITUNG

- Desinfiziere Deine Hände, ziehe Dir Einweghandschuhe an und desinfiziere die Hände Deiner Kundin.
- Nagelhaut mit dem TGB [Nagelhautschieber](#) zurückschieben und überschüssige Nagelhaut vorsichtig entfernen.
- Feile und forme die Nägel mit einer TGB Feile der [Körnung 220/240](#) oder [120/180](#).
- Mit einem TGB Buffer der Körnung [100/180](#), die Nägel vorsichtig anrauen um jeglichen Nagelglanz zu entfernen.
- Dehydriere und reinige die Nagelplatte mit 100% Aceton. KEINE „Prep-and-Wipe“ oder Cleaner Lösungen verwenden.

### SCHRITT 2: FORMEN MIT SCHABLONEN

- Fixiere die TGB [Schablone](#) auf jedem Nagel. Achte dabei auf die Nagelkurve und passe die Schablone dementsprechend an.
- Stelle sicher, dass zwischen den Schablonen und den Nägeln keine Lücken entstehen.
- Klebe die Schablonen unter dem Finger fest.



### SCHRITT 3: AUFBAU UND MODELLAGE

- Trage eine mittlere Schicht TGB [BIAB™](#) oder TGB [Rubber Base Coat](#) (bei Verwendung von TGB [Clear](#) oder [White](#) BIAB™) auf die Nagelplatte auf. Verteile das Gel gleichmäßig auf der Nagelplatte. Dabei zur Nagelspitze/Schablone hochziehen bis zur gewünschten Form.
- Aushärten mit der TGB [LED-Lampe](#): Bei einer dicken Schicht 60 Sekunden aushärten, bei mehreren dünnen Schichten jeweils 30 Sekunden. Bei der letzten Schicht 60 Sekunden aushärten (Die TGB LED-Lampe wurde speziell zum Aushärten von TGB-Produkten entwickelt. Wir empfehlen nur die Verwendung einer TGB Led-Lampe).
- Bei Bedarf mehrere Male wiederholen, bis eine zufriedenstellende C-Kurve erreicht ist. Modelliere jeden Nagel einzeln.

### SCHRITT 4: FORMEN UND FEILEN

- Nach dem Aushärten die Schablonen vorsichtig entfernen. Da die Schablonen sehr fest kleben musst Du evtl. eine Schere mit abgerundeten Spitzen zum Entfernen verwenden.
- Alle modellierten Nägel mit einem Schwitzschichtentferner oder mit Aceton abwischen.
- Feile und/oder forme die Nägel mit einer [120/180er](#) TGB Feile oder einem [100/180er](#) TGB Buffer. Unbedingt drauf achten, die Nagelhaut nicht zu verletzen.
- Entferne Staub mit einem Pinsel.

### SCHRITT 6: FÄRBEN UND/ODER VERSIEGELN

- Wenn die Nagelmodellage im natürlichen Look verbleiben soll dann TGB [Extreme Shine Top Coat](#), TGB [Rubber Top Coat](#) oder TGB [Matte Top Coat](#) auftragen und mit der TGB [LED-Lampe](#) aushärten.
- Wenn die Nagelmodellage eine TGB [Gellackfarbe](#) bekommen soll, trage die jeweilige Farbe 1-2x mal auf und härte diese aus.
- Nach dem Aushärten der TGB Gellackfarbe trage den TGB Extreme Shine Top Coat, TGB [Rubber Top Coat](#) Coat oder TGB Matte Top Coat auf und härte diesen in der TGB LED-Lampe aus.
- Nach dem Aushärten muss der Extreme Shine Top Coat, Matte Top Coat oder Rubber Top Coat nicht gecleanert werden da alle TGB Top Coats Schwitzschicht frei sind.
- Ein Tipp von uns: nach dem Aushärten die Nägel kurz „abkühlen“ lassen und TGB [Nagelöl](#) in die Nagelhaut einmassieren.
- Na das sind mal super Nägel die Du da modelliert hast!

# REFILL/AUFFÜLLEN

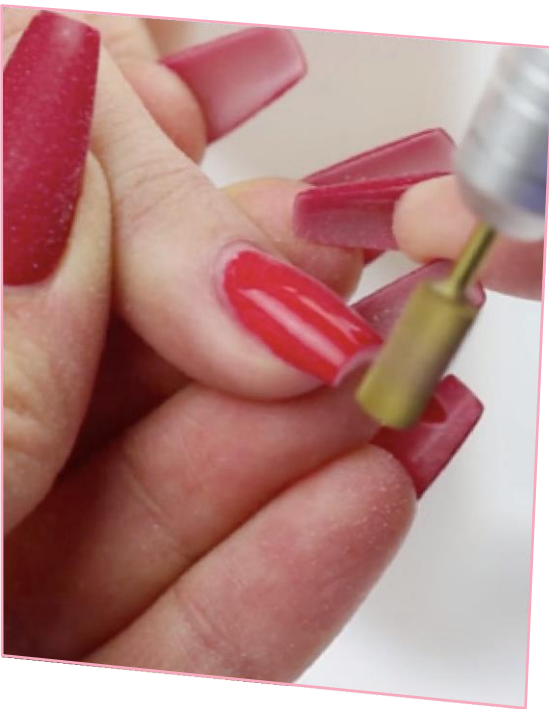
## BIAB™

### SCHRITT 1: NAGELVORBEREITUNG

- Desinfiziere Deine Hände, ziehe Dir Einweghandschuhe an und desinfiziere die Hände Deiner Kundin.
- Nagelhaut mit dem TGB [Nagelhautschieber](#) zurückschieben und überschüssige Nagelhaut vorsichtig entfernen.

### SCHRITT 2: ANPASSUNG VORHANDENER MODELLAGE

- Mit einem TGB Buffer der Körnung [100/180](#), raue vorsichtig die Nägel an, um jeglichen Nagelglanz zu entfernen.
- Dehydriere und reinige die Nagelplatte mit 100% Aceton. KEINE „Prep-and-Wipe“ oder Cleaner Lösungen verwenden.
- Trage eine mittlere Schicht TGB [BIAB™](#) oder TGB [Rubber Base Coat](#) (bei Verwendung von TGB [Clear](#) oder [White](#) BIAB™) auf die Nagelplatte auf. Verteile das Gel gleichmäßig auf der Nagelplatte. Dabei zur Nagelspitze/Schablone hochziehen bis zur gewünschten Form.
- Aushärten mit der TGB [LED-Lampe](#): Bei einer dicken Schicht 60 Sekunden aushärten, bei mehreren dünnen Schichten jeweils 30 Sekunden. Bei der letzten Schicht 60 Sekunden aushärten (Die TGB LED-Lampe wurde speziell zum Aushärten von TGB-Produkten entwickelt. Wir empfehlen nur die Verwendung von einer TGB Led-Lampe).
- Bei Bedarf mehrere Male wiederholen, bis eine zufriedenstellende C-Kurve erreicht ist. Modelliere jeden Nagel einzelnen.



### SCHRITT 3: FORMEN UND FEILEN

- Nach dem Aushärten alle modellierten Nägel mit einem Schwitzschichtentferner oder mit Aceton abwischen.
- Feile und/oder forme die Nägel mit einer [120/180er](#) TGB Feile oder einem [100/180er](#) TGB Buffer. Unbedingt darauf achten, die Nagelhaut nicht zu verletzen.
- Entferne Staub mit einem Pinsel.

### SCHRITT 4: FÄRBEN UND/ODER VERSIEGELN

- Wenn die Nagelmodellage im natürlichen Look verbleiben soll, dann TGB [Extreme Shine Top Coat](#), TGB [Rubber Top Coat](#) oder TGB [Matte Top Coat](#) auftragen und aushärten mit der TGB [LED-Lampe](#).
- Wenn die Nagelmodellage eine TGB [Gellackfarbe](#) bekommen soll, trage die jeweilige Farbe ein- bis zweimal auf und härte diese aus.
- Nach dem Aushärten der TGB Gellackfarbe trage den TGB Extreme Shine Top Coat, TGB [Rubber Top Coat](#) Coat oder TGB Matte Top Coat auf und härte diesen in der TGB LED-Lampe aus.
- Nach dem Aushärten muss der Extreme Shine Top Coat, Matte Top Coat und Rubber Top Coat NICHT gecleanert werden, da alle Top Coats von TGB Schwitzschicht frei sind.
- Ein Tipp von uns: nach dem Aushärten die Nägel kurz „abkühlen“ lassen und TGB [Nagelöl](#) in die Nagelhaut einmassieren.
- Mit diesen Refills brauchst du Dich nicht verstecken...also ab damit auf Instagram ☺



# GELMODELLAGEN

## GELPOT (TIEGEL)

Der Dickviskose TGB [GelPot](#) eignet sich ideal zum Verlängern mit TGB [Schablonen](#) und mit den TGB [Clear Tips](#). Um unsere GelPots optimal zu verarbeiten empfehlen wir Dir unsere Serie an TGB [Pinselfn](#).

Im Gegensatz zu unseren [BIABs™](#) enthalten die TGB Gel Pots keinen Primer oder Hafter. Du musst daher unbedingt eine Schicht des TGB [Rubber Base Coat](#) oder TGB [2in1 Base Coat](#) vor der Modellage verwenden.

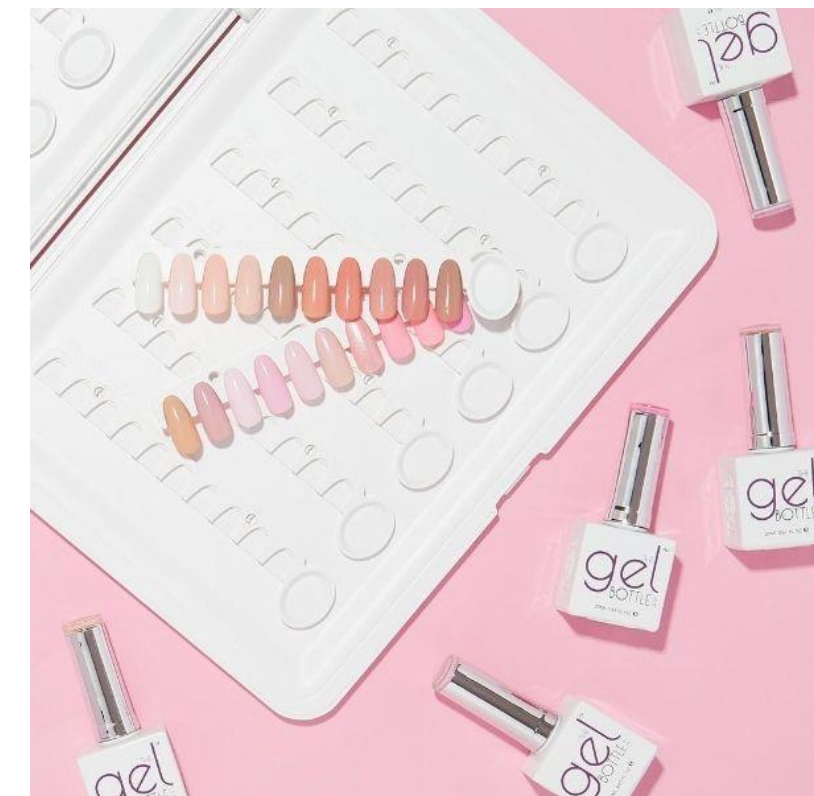
Verwende TGB [White Gelpot](#) um die perfekte French oder Babyboomer Modellage zu kreieren. Oder eine einfache Natur Modellage mit Nude Farbtönen. Den TGB GelPot kannst Du auch verwenden um einen „Jelly“ oder „Glas“ Look zu kreieren.

Die TGB GelPot Gele sind Abfeilbar und Abfräsbar.

# VERWENDUNG UNSERER TGB PRODUKTE

Bei Gellack und Gelmodellage ist es unbedingt erforderlich zertifizierte Qualitätsprodukte zu verwenden und diese auch richtig anzuwenden, um etwaige unerwartete Reaktionen zu vermeiden. Wir empfehlen es auch immer, die Kundinnen vor der Behandlung nach bestehenden Allergien und Unverträglichkeiten zu befragen.

Allergische oder sonstige negative Reaktionen sind bei fachmännischer Anwendung von TGB Qualitätsnagelprodukten sehr unwahrscheinlich. Es ist trotzdem sehr wichtig darauf zu achten, dass Gelprodukte niemals die Nagelhaut oder Haut berühren.



Es ist ebenfalls wichtig die TGB [LED-Lampe](#) richtig zu verwenden und immer sicherzustellen, dass die TGB Gellacke und Gele komplett ausgehärtet sind. Die TGB LED-Lampe ist ausgiebig getestet worden, um sicherzustellen dass alle TGB Gellacke und Gele vollständig und korrekt ausgehärtet werden. Verwende daher immer ausschließlich die TGB LED-Lampe.

